



# RESTITUTION ÉTUDE D'IMPACTS « SONDO »





Start-up à impacts → l'exigence d'impacts vérifiés.



Les valeurs qui nous animent → Lucidité,  
Acceptation du risque,  
Éthique de discours,  
Transparence,  
Lutte contre le « bullshit ».



Des partenaires → Qui nous ont repérés (Martinique)  
Qui expérimentent en tant que territoire (Pas de Calais)  
Qui aident à construire la solution la plus adaptée (Blanche de Castille,  
Guérande, Rezé, ...)

Petite Lande,



**Impacts = Effets = Changements**



# Enquête d'impacts 2021 : méthodologie

## 1. Les entretiens individuels, enseignants (11) :

- ☑ M. A, professeur de mathématiques
- ☑ Mme E, professeur documentaliste, Neung-sur-Beuvron (Orléans, Tours)
- ☑ Mme D., professeur documentaliste (Rennes)
- ☑ Mme D., professeur de lettres, Châteaubourg (Rennes)
- ☑ Mme F., professeur ULIS, Divion (Pas-de-Calais)
- ☑ Mme J., professeur documentaliste, Le Morne-Rouge (Martinique)
- ☑ Mme L, professeur documentaliste, Talence (Bordeaux)
- ☑ Mme M professeur de lettres, Ducos (Martinique)
- ☑ M. P, professeur ULIS, Saux-les-Chartreux (Versailles)
- ☑ Mme T, référente Dys et professeur d'histoire- géographie, Le Vauclin (Martinique)
- ☑ Mme A, professeur de lettres, Le Vauclin (Martinique)

## 2. Les entretiens individuels, parents d'élèves et élèves (11) :

- ☑ 7 élèves Martinique et métropole (de la 6<sup>e</sup> à la 3<sup>e</sup>)
- ☑ 4 parents d'élèves

## 3. Les questionnaires en ligne (359) :

- ☑ Enseignants : 22 répondants (sur 148 connexions, soit 15 %)
- ☑ Élèves : 162 répondants (sur 364 connexions, soit 44 %)
- ☑ Parents d'élèves : 175 répondants (sur 425 connexions, soit 41 %)

## 4. Les ateliers « impact » corps enseignants (2) :

- ☑ Florence B, professeur documentaliste, Hucqueliers (Pas-de-Calais)
- ☑ Cécile F, coordinatrice ULIS, Divion (Pas-de-Calais)
- ☑ Aline G, coordinatrice ULIS, Saint-Omer (Pas-de-Calais)
- ☑ Hélène L, professeur et coordinatrice ULIS, Calais (Pas-de-Calais)
- ☑ Stéphane A, professeur d'anglais, Rezé (Loire-Atlantique)
- ☑ Diane A-C principale d'établissement, Guérande (Loire-Atlantique)
- ☑ Nathalie B, professeur d'anglais, Nantes (Loire-Atlantique).

## 5. Étude documentaire

**Note :** la méthodologie initiale prévoyait la réalisation des douze entretiens individuels répartis entre les trois profils suivants : parents, élèves et enseignants.

À l'issue de la période de recueil des données, le nombre d'entretiens individuels est de vingt-deux, soit près du double de ce qui était initialement convenu. Ceux-ci, bien que mobilisateurs en temps, ont été réalisés afin de compenser la faible mobilisation des enseignants, tant dans les questionnaires que lors des ateliers « impacts ».



# Le profil des répondants aux questionnaires



## Les enseignants

22 répondants  
22 utilisateurs Sondo

ULIS : 34 %  
non ULIS : 67%

Classe suivi (% arrondis) :  
6è : 32 %  
5è : 28 %  
4è : 21 %  
3è : 19 %

50% utilisent Sondo depuis < 6 mois  
36% utilisent Sondo > 6 mois < 1 an

24% > une fois par semaine  
76% moins d'une fois par semaine

83% enseignent le français  
(dont 11% français et mathématiques)



## Les élèves

162 répondants  
62 « utilisateurs Sondo » (38,7%)

ULIS : 5 %  
non ULIS : 95 %

Classe suivi (% arrondis) :  
6è : 37 %  
5è : 28 %  
4è : 22 %  
3è : 13 %



## Les parents

175 répondants  
45 « utilisateurs Sondo » (26%)

ULIS : 1 %  
non ULIS : 99 %

Classe suivi (% arrondis) :  
6è : 37 %  
5è : 23 %  
4è : 25 %  
3è : 15 %

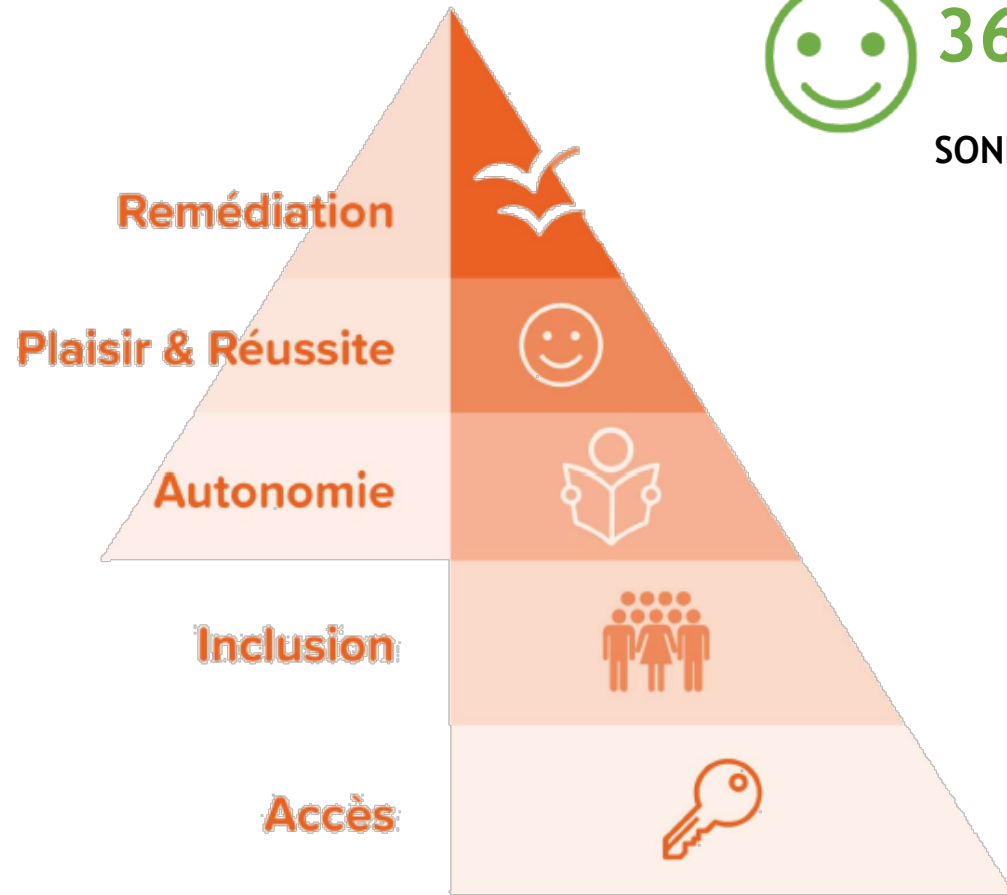
58% utilisent Sondo depuis moins de 6 mois  
33% utilisent Sondo > 6 mois < 1 an

40% > une fois par semaine  
48% moins d'une fois par semaine



# Le référentiel d'impacts « Sondo »

## « Sondo » ça change quoi ?



**36% des élèves répondants utilisent Sondo**

SONDO n'est pas seulement pour les Dys

- 5% dys (selon l'OMS)
- 11% d'élèves en 6<sup>è</sup> suivis pour troubles du langage (source FNO)
- 20% des élèves qui arrivent au collège sans maîtriser les savoirs fondamentaux en lecture (source INSEE)



# ÇA CHANGE QUOI ? POUR QUI ?



Les élèves



Les parents



Les enseignants



# ÇA CHANGE QUOI ?



Les élèves





# #1 : Baisse de la surcharge cognitive

- En réduisant la surcharge cognitive du classement alphabétique, Sondo diminue la fatigue, ce qui, de fait, aide au plaisir de lire.

Les difficultés dans l'apprentissage de la langue écrite, qu'entraîne la dyslexie développementale, peuvent obliger l'enfant à mettre en place une vigilance accrue impliquant une grande fatigabilité et pénibilité.

Source : Expertise collective INSERM sur les troubles des apprentissages, 2007.

Avec Sondo, c'est agréable.

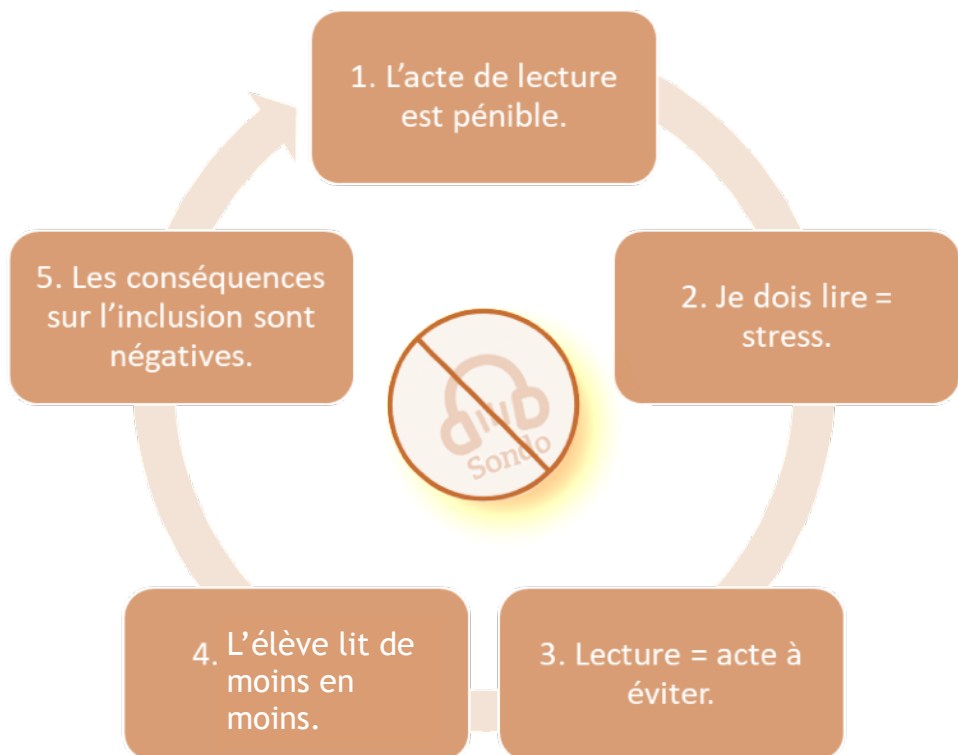
Avec Sondo, je suis moins fatigué.

Avec Sondo, c'est plus facile.

Avec Sondo, je comprends mieux.



# #2 : Envie de lire & inclusion





# #3 : Réussite scolaire et estime de soi

- Le témoignage des parents, tout comme des enseignants, indique que Sondo inspire un sentiment de réussite chez les élèves.



## Le constat des enseignants & des parents pour les enfants :

- ✓ Fluence
- ✓ Vocabulaire
- ✓ Compréhension
- ✓ Participation en classe
- ✓ Plaisir de réussir
- ✓ Fierté de l'accomplissement

La perception qu'un élève a de lui-même influence la réussite en favorisant la motivation.

Ainsi, le sentiment de réussite généré par Sondo est également un facteur d'influence positive de l'estime de soi des élèves.

Sentiment qui à son tour, influe positivement sur la réussite scolaire.



# ÇA CHANGE QUOI ?



Les parents



# Des impacts sur la relation aux devoirs ?

➔ Pour la très grande majorité des parents répondants, Sondo a changé la relation aux devoirs.



Gain de temps



Moins de stress



Fierté pour son enfant

Il est moins stressé face à la lecture.

Ce n'est plus une lutte de faire lire.

Mon enfant est capable de faire un résumé car il a bien retenu l'histoire

Sondo pourrait changer l'apprentissage des leçons en histoire géo ou les exercices en espagnol par exemple.



# Des impacts sur la vie scolaire de votre enfant ?



## Les parents

“ Sondo est une aide précieuse. ”

“ Sondo est un apport simple. ”

“ Mon enfant a réussi à terminer la lecture des livres demandés en les comprenant. ”

40 parents ont répondu à cette question : « Qu'est-ce que Sondo a changé dans la vie scolaire de votre enfant ? » Parmi eux, 82 % indiquent que Sondo a un impact positif sur la vie scolaire de leur enfant. Six pensent que cela ne change rien ou pas grand-chose.

### ↳ Sondo aide à lever les difficultés :

- Sondo facilite la lecture des ouvrages de type roman.
- L'aide à lecture.
- Mon enfant a moins peur de la lecture.
- Moins de stress quand il a un livre à lire.
- Aide à la lecture la rendant moins fatigante.

- L'aide à se concentrer.
- Meilleure compréhension.
- Accès aux devoirs plus facile.

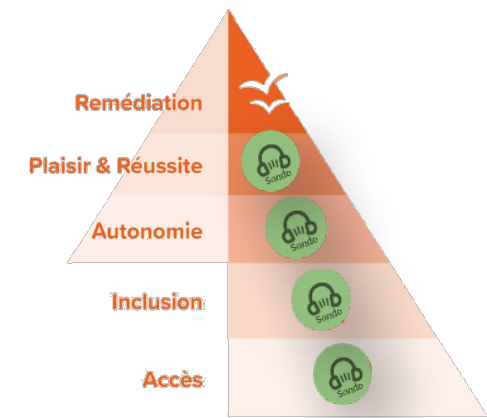
- Plus d'oubli de manuels.

### ↳ Sondo aide à acquérir de l'autonomie :

- Aide pour prononcer les mots.
- Avant c'était moi qui lui lisais en grande partie ses livres demandés pour la lecture suivie, aujourd'hui il peut se débrouiller seul.
- Cela lui donne de l'autonomie sur la compréhension.
- Il peut lire un énoncé ou un texte sans l'aide d'un adulte.

### ↳ Et en plus :

- Il a envie de lire avec l'aide à la compréhension.
- Plus de plaisir.
- Cela l'aide à lire un livre quand elle n'a pas forcément envie de lire.
- Gain de temps.





# Des impacts sur la relation aux devoirs ?



## Les parents

Pour la très grande majorité des parents répondant, Sondo a changé la relation aux devoirs.

Deux grands axes se dégagent des réponses :

- Une relation plus apaisée aux devoirs
- et l'acquisition d'une plus grande indépendance (autonomie ?) face aux devoirs littéraires.

Cette relation plus apaisée aux devoirs se matérialise à travers la réduction des conflits entre parents et enfants, mais également à travers une approche moins stressée des devoirs pour les enfants.

En matière d'indépendance face aux devoirs littéraires, les parents soulignent plusieurs dimensions.

En premier lieu, le fait de ne plus avoir à lire les livres ou les énoncés pour leur enfant, car cela est fait de manière autonome avec Sondo. On note également une meilleure compréhension autonome des énoncés et des œuvres par l'enfant.

Un parent indique un effet négatif, mais sans explication.



# ÇA CHANGE QUOI ?



Les enseignants

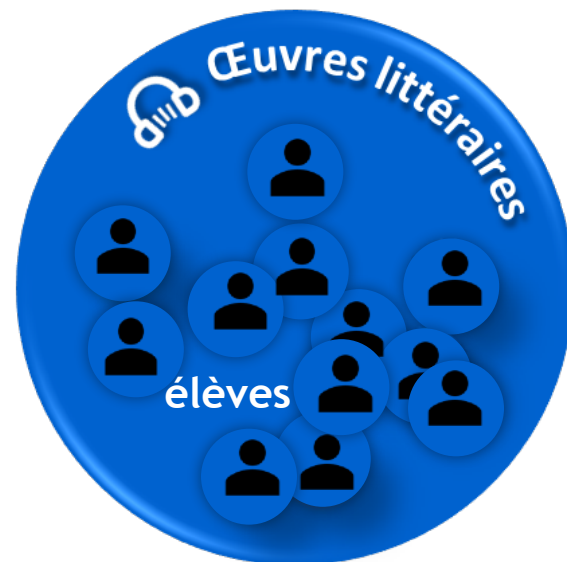




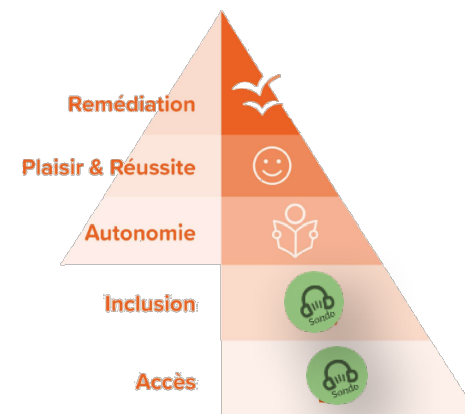
# #1 : Sondo permet une double approche



☒ **Approche globale :**  
Outil intéressant et utilisable  
pour tous les élèves (avec, ou  
sans, difficultés).



☒ **Approche individuelle :**  
Permet l'inclusion des  
élèves les plus fragiles au  
regard de leurs difficultés  
respectives  
d'apprentissage





# Faciliter la différenciation pédagogique



En français, simplifier la différenciation pédagogique pour chacun est devenu possible. Sondo permet de réduire la tension entre le collectif et la nécessaire individualisation des approches pédagogiques.



AVANT, je créais des documents différents en fonction des besoins « Dys » de chaque élève présent dans ma classe. Cette adaptation se faisait, tant concernant le document support - à lire -, que pour les types d'exercices à réaliser (relier des mots entre eux, retrouver des mots, etc.)

AUJOURD'HUI, on peut utiliser un document pour tous les élèves. L'approche collective est préservée et la différenciation est raisonnée, grâce à la flexibilité de Sondo.



## IMPACTS POUR L'ÉLÈVE :

- ↳ L'utilisation d'un outil unique, contribue à développer l'*estime de soi*, l'inclusion.
- ↳ L'identification de l'aide Sondo la plus adaptée, par l'élève lui-même, contribue à développer son *autonomie*.
- ↳ La possibilité de recourir à une aide adaptée, dans un outil pour tous, contribue à éviter de se réfugier « derrière » sa fragilité, son handicap, *réduit la « fuite » face à une difficulté*.
- ↳ Les multiples aides proposées par Sondo, *réduisent la dépendance de face à la capacité d'adaptation des cours par les enseignants* (expérience, connaissance).
- ↳ Sondo permet d'apporter une *aide aux élèves dont les difficultés sont non identifiées*, ainsi que les « petits » lecteurs.

## IMPACTS POUR L'ENSEIGNANT :

- ↳ L'explosion des particularités des élèves (Dys et non Dys), nécessite un aménagement, une individualisation des supports de cours. Sondo *permet de sortir de l'artisanat* et contribue à alléger la surcharge cognitive des enseignants en matière d'adaptation pédagogique.



# Sondo : de nouveaux parcours pédagogiques

## Illustration n° 1 [la différenciation pédagogique]

1. Dans la classe, l'élève écoute le chapitre d'un livre, tout seul, devant son PC. Le texte s'affiche au fur et à mesure de la lecture.



2. L'enseignant partage les questions de compréhension (QCM) sur les écrans des élèves. Le document littéraire « Sondo » est attaché au document « QCM » proposé par l'enseignant (formulaire à remplir).

Avant, l'élève disposait d'un texte écrit (papier) qui avait été lu par l'enseignant et devait répondre aux questions posées sur un autre document (papier).

Avant, l'enseignant lisait le texte aux élèves.

↳ Contribution à l'autonomisation de l'enfant : compétence numérique + mobilisation personnelle.

↳ Contribution à l'autonomisation de l'enfant : compétence numérique + l'élève est mis en capacité de réussir grâce au positionnement des outils sur le même plan et aux outils mobilisables.



3. En autonomie, les élèves remplissent le document QCM à leur rythme, grâce aux aides proposées par Sondo (découpage syllabique, utilise la lecture orale...),

Avant, l'élève disposait d'un texte écrit (papier) qui avait été lu par l'enseignant et devait répondre aux questions posées sur un autre document (papier) lu à son tour par l'enseignant.

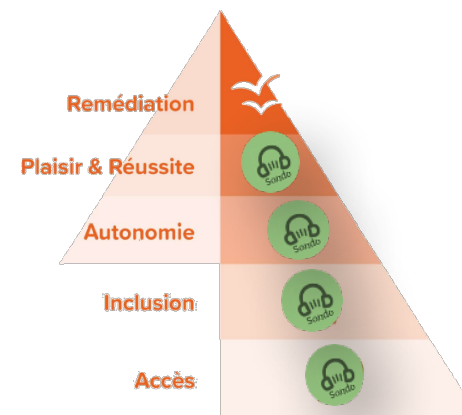
↳ Contribution à l'autonomisation de l'enfant : compétence numérique + soulage le va-et-vient entre les deux documents + réussite accrue + fierté de réussir seul (concomitant au sentiment de compétence).

↳ Rend l'enseignant davantage disponible pour assurer la différenciation pédagogique : pendant que les élèves sont aidés par Sondo, l'enseignant peut travailler sur une autre compétence avec une autre partie de la classe.



**Avant Sondo, je ne proposais que des extraits d'œuvres.**

Professeure en classe ULIS, utilisatrice de Sondo depuis moins d'une année scolaire.





# #3 : Sondo, respecte la liberté pédagogique

Oui, et cela apporte du positif  
68,4%

Non, et cela est très bien

Non et c'est dommage

] 84,2%

15,8%

15,8%

“  
Ma posture en AP est différente, je  
peux plus individualiser en fonction  
des besoins, car je n'ai plus à faire la  
lecture à voix haute.  
”

“  
Pour moi Sondo n'a  
rien changé.  
”

# CONCLUSION GÉNÉRALE





# Deux idées-forces

- ★ 90 % des personnes utilisatrices de Sondo ayant participé à l'étude d'impact se servent de Sondo depuis moins d'un an. Et plus de 50 % depuis moins de six mois.  
**Ainsi, les impacts constatés lors de la présente étude montrent que les premiers effets de Sondo sont remarquables, puisqu'en moins d'un an, avec 50 % à 75 % des répondants qui l'utilisent moins d'une fois par semaine, la vie scolaire de nombreux élèves a changé, ainsi que celle d'un certain nombre de parents et d'enseignants !**  
⇒ Il reste à transformer ces résultats qualitatifs en résultats quantitatifs.
- ★ **Le référentiel d'impacts identifié par l'équipe Mobidys a été validé** au cours des différentes étapes de l'étude d'impacts. Une dernière étape de validation reste nécessaire à l'occasion de la restitution des résultats de l'étude. À cette occasion, les parties prenantes pourraient poser des questions qui ne sont pas abordées dans l'étude, ce qui remettrait en question notre référentiel.



# Conclusion : Un référentiel d'impacts validé

2021



Remédiation

Quelques enseignants nous ont indiqué avoir perçu une amélioration de la fluence chez leurs élèves depuis qu'ils utilisent Sondo.

Plaisir & Réussite

Les indications de plaisir et de réussite n'apparaissent que dans les réponses aux questions ouvertes. Néanmoins, de nombreux faisceaux d'indices nous permettent de constater un réel impact sur ce point.

Autonomie

75 % des participants à cette enquête (parents, élèves, enseignants) indiquent que le **niveau d'autonomie des élèves - Dys, « faibles lecteurs » ou en difficulté « non diagnostiqués » - est sensiblement accru**, à la maison, comme en classe (petits groupes).

Inclusion

Les enseignants ULIS « témoins » (questionnaires ou entretiens) mentionnent une **amélioration sensible de l'inclusion des élèves en difficulté lorsqu'ils sont de retour en classe entière.**

Accès

L'enquête montre que **Sondo est utilisé par 40 % des élèves et parents répondants.**  
De plus, l'accès est davantage concentré sur les œuvres littéraires que sur les manuels.

## ↳ Proposition d'une vision interprétée des résultats de l'étude d'impacts de Sondo.

*N. B. Les proportions utilisées pour représenter le niveau d'impact de Sondo apparaissent ici à titre indicatif. Bien que les cercles ne représentent pas des valeurs absolues, elles montrent les tendances émanant des données quantitatives et qualitatives recueillies au cours de l'étude. Les niveaux supérieurs de la pyramide (inclusion et suivant) se lisent pour les élèves ayant eu accès à Sondo.*





# Trois enseignements transversaux



Sondo pour tous, pour l'inclusion et les effets +



Montrer le effets et partager les pratiques



Des manuels enrichis complets (cf. littérature)

**Quelles sont  
vos questions / remarques ?**



**Merci !**

